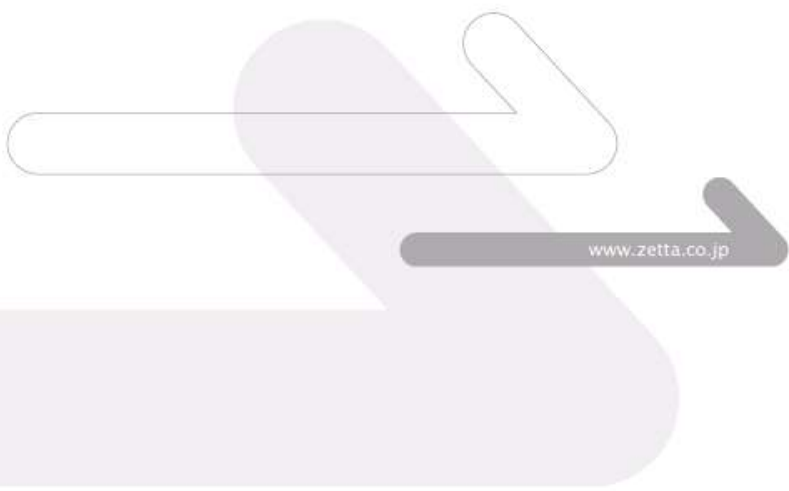


学校内PCのセキュリティと環境維持管理に

パソコン統合管理ソフト

PCSK²
security
system eeper

ご紹介資料



www.zetta.co.jp

ゼッタテクノロジー株式会社

学校内PCの管理ポイント

【製品概要】

●教育の情報化に伴う情報セキュリティ

・ウィルス対策 ・情報漏洩対策 ・情報モラル

●整備された環境と校内PC利活用の適正化

・PC利用の見える化 ・資産有効活用 ・地域イントラネット活用

●情報教育促進への適切な環境の維持管理

・現状把握 ・日常メンテナンス



PCSK2とは

【製品概要】

PCの適切な運用と一元管理を簡単操作で実現する統合管理ソフトです。



特長

【製品概要】

■ 簡単操作で業務効率アップ

簡単な管理でトラブルを未然に防止し、管理効率を大幅にアップします。

■ 地域イントラネット対応

地域イントラネットを活用して教育センターから各学校PCの集中管理が行えます。

■ 大量PC管理に最適

大規模環境にも対応可能なため、多大数のPCを有する大学にも最適です。

イントラネットを利用して、各拠点のPCを一括管理

<ご利用イメージ>



管理画面

【製品概要】

機能グループ別に分類された操作ボタンで、設定から運用までが簡単に行えます。

監視: 選択したPCの画面を確認

状態一覧: 選択したPCの起動中のウィンドウタイトル/プロセス/インストールされているアプリケーション/サービス情報を表示

ツリー表示: LANに接続されたPCをグループ毎に表示

グループ	コンピュータ名	ユーザー名	表示名	詳細内容
1	PC-001	trous	井上 浩吉	アプリ利用制限
2	PC-002	visio	今井 大輔	アプリ利用制限
3	PC-003	rooki	大木 隆太	アプリ利用制限
4	PC-004	ropane	小川 良太	アプリ利用制限
5	PC-005	Itabou	加藤 智徳	アプリ利用制限
6	PC-006	kyorshi	青 繁太郎	アプリ利用制限
7	PC-007	kyorshi	青 繁太郎	アプリ利用制限
8	PC-008	trous	井上 浩吉	アプリ利用制限
9	PC-009	chikai	東海 大輔	アプリ利用制限
10	PC-010	ylanda	市川 勇太	アプリ利用制限
11	PC-011	marina	梅澤 みよこ	アプリ利用制限
12	PC-012	kaneko	金子 悠真	アプリ利用制限
13	PC-013	tkvshdy	木下 智子	アプリ利用制限
14	PC-014	tohbuys	渋谷 裕美	アプリ利用制限
15	PC-015	masuda	森本 美穂	アプリ利用制限
16	PC-016	steno	石田 尚	アプリ利用制限

- モニター
- 電源管理
- 利用制限
- メンテナンス
- 環境設定
- 終了
- 実行操作
- 一時規制
- 操作ログ
- リスト情報
- プログラム

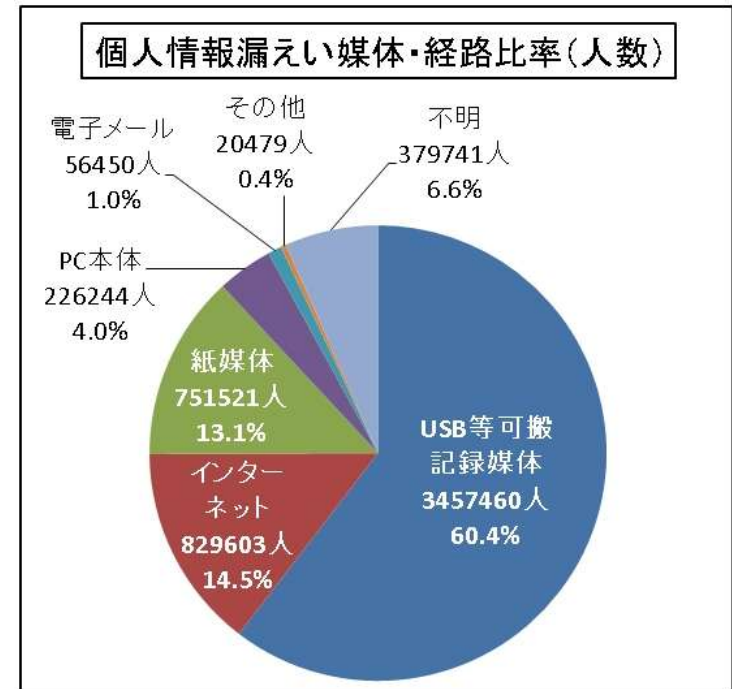
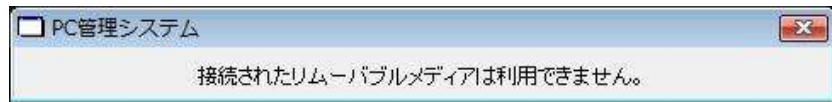
操作パネル: 主要機能は簡単なボタン操作で実行

ステータス(詳細一覧): クライアントの電源状態や、ポリシー設定内容等を表示

ドライブ/デバイス制御

【情報セキュリティ対策】

USBメモリ等の可搬記録媒体の接続を禁止し、情報の持ち出しを抑制できます。



(参考) JNSA2009年情報セキュリティインシデントに関する調査報告書

利用可能なUSBメモリを限定し、管理外のUSBメモリは利用禁止にできます。
許可したUSBメモリの操作内容を記録することもできるので安心です。

アプリケーション制御

【情報セキュリティ対策】

不適切なアプリケーション利用を禁止でき、禁止行為の際は注意表示(アラート)します。



学校で禁止に設定したアプリケーションをインストールしたり、起動しようとした際に注意メッセージを表示するので情報モラルの向上にも有効です。

インターネット制御

【情報セキュリティ対策】

IE利用環境(セキュリティレベル等)を統一し、トラブル防止の強化対策を施せます。

■IE利用環境設定

- ・ファイルのダウンロード禁止
- ・お気に入りの無効
- ・インターネットオプションの無効
- ・名前をつけて保存の無効
- ・オートコンプリートを無効
- ・ホームページ設定 等



インターネットへの接続を一時的に禁止することも可能です。

印刷制御

【情報セキュリティ対策】

特定PCからの印刷を禁止し、紙媒体からの情報漏えいを防止できます。

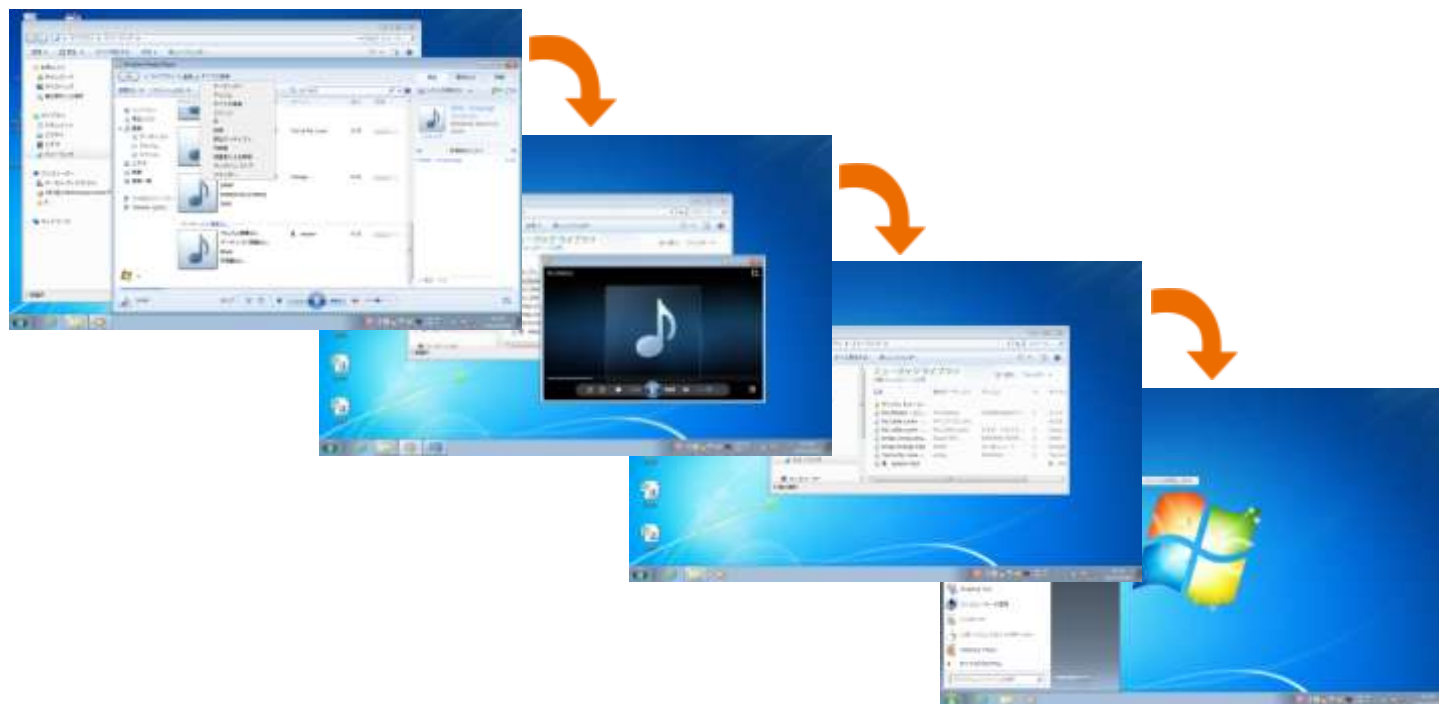


グループやPC毎に、印刷の禁止/許可の設定が行えます。
「誰が何を印刷したか」の情報も取得できるので安心です。

デスクトップ画面の履歴

【情報セキュリティ対策】

デスクトップ画面の画像を連続記録でき、トラブル発生時まで遡って確認できます。

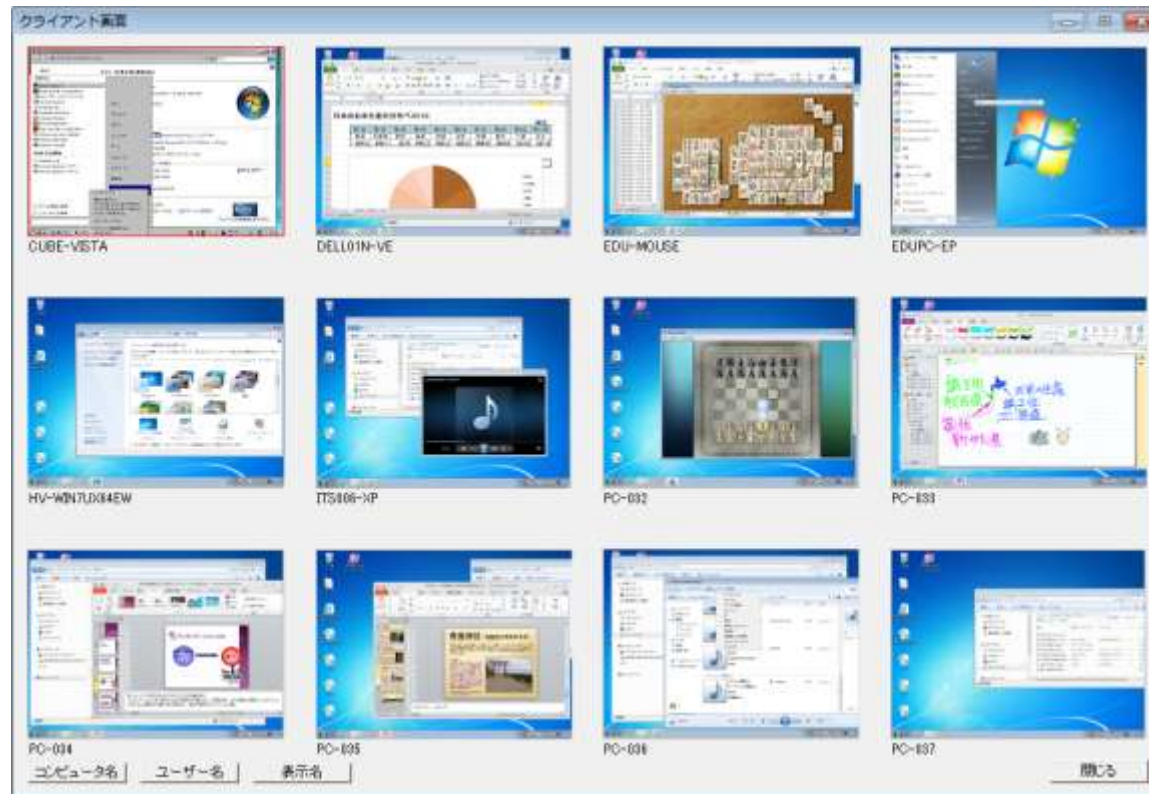


操作画面の履歴は合計1000件になると自動的にZip形式で圧縮保存されます。同時にウィンドウタイトル/プロセス/アプリケーション/サービスの履歴も記録するので何が起きたか詳細に解明できます。

モニタリング

【情報セキュリティ対策】

利用者の操作画面を一覧で確認できます。



操作ログを記録して「いつ」「誰が」「どのPCで」「何をしたか」の調査が簡単に行えます。



■操作ログの種類

- ・ PC利用(電源オン、オフ/ログオン、ログオフ)
- ・アプリケーション利用(起動/終了/ウィンドウタイトル)
- ・インターネット利用(URL/ページタイトル)
- ・印刷利用(ドキュメント名/プリンタ名/印刷実行数)
- ・外部メディア接続(メディア名/接続状況)
- ・ファイルアクセス(ファイル参照/作成/削除/ファイル名変更)
- ・開いたウィンドウタイトル

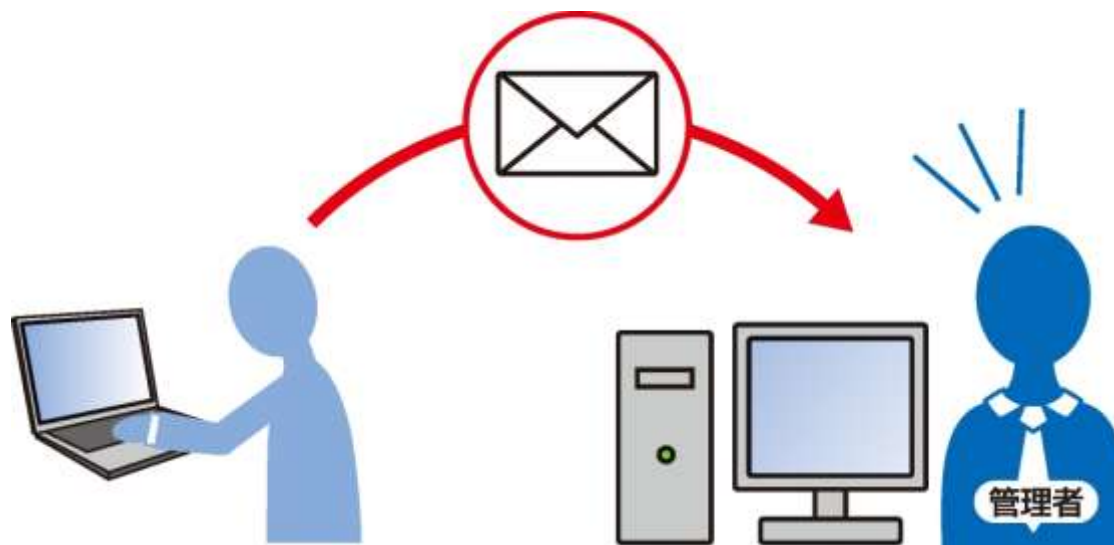


操作ログの記録は問題発見の手がかりや不適切な使用があった場合の指導に大きく役立ちます。

ログアラート

【情報セキュリティ対策】

利用者が特定行為を実行した場合に検知し、管理者へメール通知できます。

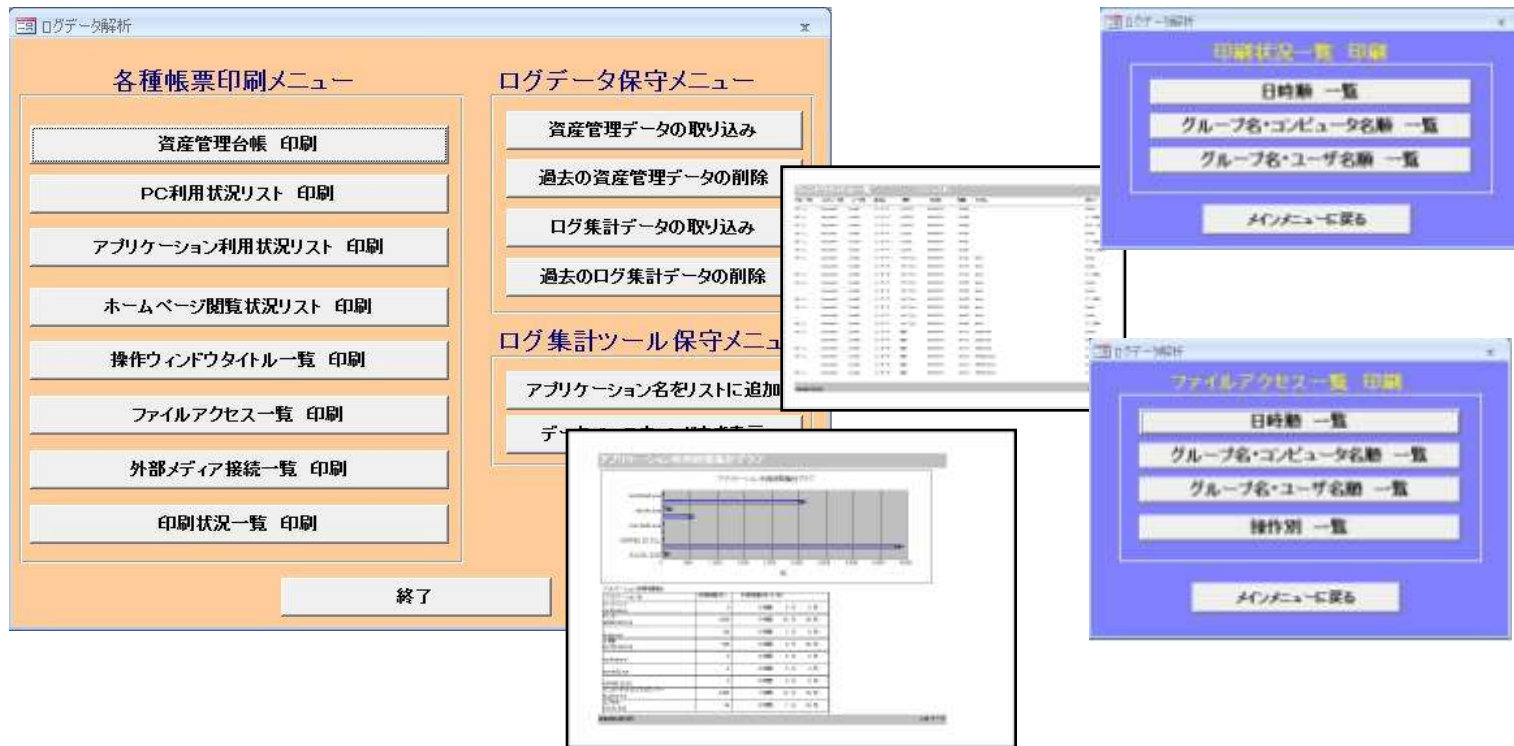


問題発生時には検知ですぐに気付くことができるため、迅速な対応を行えます。
携帯電話にメール通知する事もできます。

ログのレポート出力

【情報セキュリティ対策】

ホームページ閲覧記録や印刷記録等の各種管理帳票を簡単に作成できます。



ログデータはCSV形式ファイルへ出力できるので幅広く活用できます。
※本機能を利用するには、Microsoft Accessが必要です。

PC環境情報の収集

【資産情報管理】

各学校にあるPCの環境情報を自動収集できます。

IPアドレス	MACアドレス	ポート番号	OS	搭載メモリ	空きメモリ	搭載ディスク	空きディスク
198.168.1.146	00301b23152f	33001	Windows7 Ultimate	785240	261932	58642	28818
198.168.1.80	000c6e6bb5e6	33001	WindowsVista Enterprise Service Pack 2	785136	342412	38193	27409
198.168.1.181	000b972cd570	33001	Windows7 Ultimate	514544	192024	35071	22206
198.168.1.124	002511d6b8a6	33001	Windows7 Enterprise Server	4125880	2504784	715402	639934
198.168.1.145	00155d019911	33001	Windows7 Ultimate	2096696	1498660	129943	108175
198.168.1.142	0015c5c2ea0e	33001	WindowsVista Enterprise Service Pack 2	2086616	1224784	26403	6135

■PC環境情報

日時/PC名/ OS/ ユーザー名/ IPアドレス/MACアドレス/CPU情報/ポート番号/
搭載メモリ/空きメモリ/搭載ディスク/空きディスク/解像度等。

CSVファイルへ出力可能。

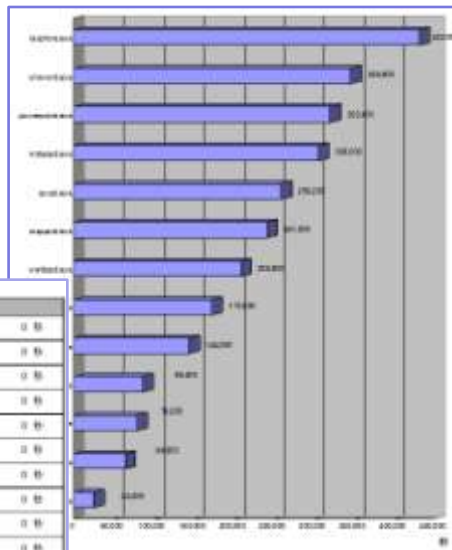
Windowsアップデートの更新プログラム更新情報の収集も行えます。

資産管理台帳/利用状況レポート

【資産情報管理】

IPアドレス管理やアプリケーション利用状況のレポート化が簡単に行えます。

グループ名	ユーザ名	ユーザID	ユーザ種別	ユーザ種別	ユーザ種別	ユーザ種別	ユーザ種別	ユーザ種別	ユーザ種別	ユーザ種別	ユーザ種別	ユーザ種別	ユーザ種別	ユーザ種別	ユーザ種別	ユーザ種別	ユーザ種別	ユーザ種別	ユーザ種別	ユーザ種別
グループ名	ユーザ名	ユーザID	ユーザ種別	ユーザ種別	ユーザ種別	ユーザ種別	ユーザ種別	ユーザ種別	ユーザ種別	ユーザ種別	ユーザ種別	ユーザ種別	ユーザ種別	ユーザ種別	ユーザ種別	ユーザ種別	ユーザ種別	ユーザ種別	ユーザ種別	ユーザ種別



グループ名	ユーザ名	ユーザID	ユーザ種別	ユーザ種別	ユーザ種別	ユーザ種別	ユーザ種別	ユーザ種別	ユーザ種別	ユーザ種別	ユーザ種別	ユーザ種別	ユーザ種別	ユーザ種別	ユーザ種別	ユーザ種別	ユーザ種別	ユーザ種別	ユーザ種別	ユーザ種別
グループ名	ユーザ名	ユーザID	ユーザ種別	ユーザ種別	ユーザ種別	ユーザ種別	ユーザ種別	ユーザ種別	ユーザ種別	ユーザ種別	ユーザ種別	ユーザ種別	ユーザ種別	ユーザ種別	ユーザ種別	ユーザ種別	ユーザ種別	ユーザ種別	ユーザ種別	ユーザ種別

資産管理台帳/利用状況レポートの作成には、Microsoft Accessが必要です。

電源管理

【運用保守管理】

各学校のPCに対して、電源オン/オフ/再起動等が一斉に行えます。

指定のアカウントでオートログオン



終了時には各PCへメッセージを送信



無操作状態が一定時間を経過した際等に、自動的にログオフ/シャットダウン

電源操作のスケジュール設定が行えるので、メンテナンス作業や電源の切り忘れ防止にも最適です。

メンテナンス操作

【運用保守管理】

バッチファイル実行等の細かな作業が一斉に行えるので保守の負荷を大幅軽減します。

レジストリ値の変更/
キー送信/コマンドの実行



指定ファイルの配布回収/
イベントログの回収削除



PC起動時に各種モジュールの自動適用やバッチファイルの自動実行も行えます。

リモートコントロール(遠隔操作)

【運用保守管理】

遠隔地のPCのサポート時にも迅速な対応ができ、時間やコストを削減できます。



ログオフ状態からリモート接続作業が可能です。

Webレポート

【ログ集計分析システム(OP)】

膨大なログを表やグラフで可視化し、Webブラウザで確認できます。

校内PCの利用状況を見える化



学校別/学部/学科別/利用者別/月別/日別/時間帯別等でレポート化でき、見たい情報をさまざまな角度から分析する事ができます。

稼働管理/ライセンス管理

【ログ集計分析システム(OP)】

アプリケーションの稼働状況の可視化が行え、ライセンスの超過は検知できます。

アプリケーションの稼働状況を可視化

アプリケーション名	利用時間
全体	283,897.77
指定外アプリケーション	231,977.38
エクセル	28,563.43
ワード	14,836.27
パワーポイント	4,940.47
ペイント	1,229.58
フリーセル	596.32
マインスイーパー	404.64
アウトLOOK	403.77
ピンボール	363.51
インターネットエクスプローラー	307.67
文書作成次郎	5.76
表計算次郎	5.36

購入ライセンス数の超過は赤字表示

ソフトウェア名	ライセンス数	使用数
Adobe Download Manager 2.0 普通版(64bit)	30	
Adobe Flash Player 9 ActiveX	25	
Adobe Reader 7.0.8 - Japanese	25	
Adobe Shockwave Player	25	
ATOK 2006	20	200
Canon ZEOS 5100		
EPSON Easy Photo Print		
EPSON GT-M4801 2-in-1 (3-in-1)		
EPSON Scan		
EPSON Smart Panel		
EPSONiPE™ 2-in-1 (3-in-1)		
High Definition Audio - #8888111		
Hot! mail		
IBM HomeSite Builder Version 9		
IBM e-Link (2-in-1) (3-in-1)		
Lenovo IEEE 1394b Wireless LAN SL-8200W Driver		
Lenovo IEEE 1394b/g Wireless LAN SL-8200W Utility		
ImageMaster		
Intel(R) Graphics Media Accelerator Driver		
Intel(R) Graphics Media Accelerator Driver for Mobile		
Intel Video Filter SDK		
Java 3D 1.4.0.01		
JUG SYSTEM (P2P) (P2P) の接続ツール		
Logitech QuickCam		
Logitech Camera P254/L		
Microsoft .NET Framework 1.1		
Microsoft .NET Framework 1.1 x86 - #8888888		
Microsoft Office Standard Edition 2003		

全体のソフトウェアの導入状況を把握する事ができ、不適切なソフトウェアが利用されていないか等の調査を行う事も可能です。

動作環境

PCSK2	
対応OS ※1	Windows® XP Home Edition/Professional Windows Vista® Home Basic/Home Premium/Business/Enterprise/Ultimate Windows®7Home Premium/Professional/Enterprise/Ultimate Windows Server® 2003※2、Windows Server® 2008 ※2
本体	日本マイクロソフト株式会社が推奨するシステム要件に準拠したPC/AT互換機(DOS/V機)
ディスク容量	20MB以上
対応ネットワーク	イーサネット(10Base-T、100Base-TX、1000Base-T) ※推奨:100Base-TX以上
通信プロトコル	TCP/IP(IPv4)

ログ集計分析システムオプション		
対応OS ※1	Windows Server® 2003、Windows Server® 2008	
本体	CPU2GHz以上、2GB以上のメモリを搭載したPC/AT互換機(DOS/V機)	
	必要環境	SQL Server® 2008
		Internet Information Server (IIS) 6.0
		.NET Framework 2.0以上
		Internet Explorer® Ver.6以上
その他	バックアップ装置の搭載を推奨	

※1各OSのServicePackの対応状況につきましてはHP(<http://www.zetta.co.jp/>)をご確認ください。

※2管理コンソールプログラムのみに対応OSとなります。クライアントプログラムをご利用の場合はお問い合わせください。

お問い合わせ先



URL

<http://www.zetta.co.jp/>



E-Mail

e-support@zetta.co.jp

- 本社 営業部 〒113-0022 東京都文京区千駄木3-47-1 千駄木WINビル
TEL:03-5814-2170 FAX03-5814-2184
- 九州事業所 〒812-0011 福岡県福岡市博多区博多駅前2-19-24 大博センタービル
TEL:092-461-8200 FAX:092-461-8203
- 西日本事業所 〒541-0048 大阪府大阪市中央区瓦町2-4-10 廣瀬ビル6F
TEL:06-6232-0601 FAX:06-6232-0603
- 仙台営業所 〒980-0803 宮城県仙台市青葉区国分町1-6-9 マニユライフプレイス仙台ビル2F
TEL:022-216-2170 FAX:022-264-3888